

KRUIPPAK – 10401
NEWBORN 0 – 9 M

**Vertederend maar gemakkelijk kruippak.
Eenvoudig en perfecte pasvorm ...**

CREËER UW EIGEN LOOK

Mooi en comfortable kruippak, met drukknopen op de benen zodat het aan- en uitkleden van je kind heel prettig verloopt. Het patroon kan gemakkelijk aangepast worden om verschillende looks te ontwerpen. Gebruik een stof met grappige prints of strepen en maak het stijlvol. Meng kleuren en speel met de afwerking. Op de achterkant van het patroonblad vind je schetsen en aanwijzingen om zelf het patroon aan te passen en je eigen kruippak te ontwerpen ...

AANBEVOLEN STOF

Het patroon is ontworpen voor dunne of middelzware geweven stof.

MATERIALEN DIE NODIG ZIJN: EASY-model

Stof – 140 cm breed x 65 / 70 / 75 / 80 cm lang

Boordstof – min 50cm breed X 25cm voor alle maten

Drukknopen – 7 / 7 / 9 / stuks

Tweelingnaald

Strijkkaplicatie – optioneel

Alternatieve stofbreedte

Stof – 110 cm breed x 65 / 70 / 75 / 80 cm lang

Het is aan te raden om de stof altijd voor te wassen!

PATROONDELEN

Stof

- | | |
|-----------|-------|
| 1. VOOR | ✂ X 1 |
| 2. ACHTER | ✂ X 1 |
| 3. MOUW | ✂ X 2 |

Boordstof

Knip naargelang de aanwijzingen op het patroon

NAADWAARDE

Geen naadwaarde toevoegen aan de halslijn, binnenbeennaad, beennaad en mouwzoom.

Alle andere delen – 1cm

Geen naadwaarde toevoegen aan de boordstof

PATROON OVERNEMEN

Open het patroonblad en kies de juiste maat.

Teken de patroondelen over op patroonpapier.

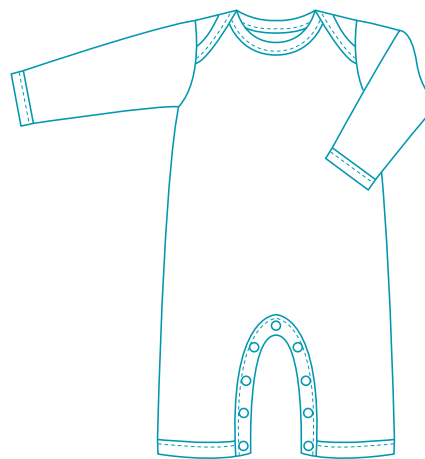
Voeg naadwaarde toe aan de patroondelen en knip ze dan uit.

Het patroon is klaar om op de stof te leggen.

PATROON UITKNIPPEN

Vouw de stof dubbel zodat de zelfkanten gelijk liggen. Plaats de patronen op de stof, let op de draadrichting, de draadrichting op het patroon moet evenwijdig liggen met de zelfkant van de stof. Speld de patroondelen vast om er zeker van te zijn dat ze niet verschuiven tijdens het knippen.

NB! wees extra voorzichtig met stoffen met een vleug, zoals corduroy of velours. Dit wil zeggen dat de kleine haartjes allemaal in één richting, in de lengte van de stof liggen. De richting van de vleug is bepalend voor de kleur van de stof.



© MiniKrea 2014 – Verboden te kopiëren of te gebruiken voor commerciële doeleinden zonder toestemming van minikrea

De stof moet van onder naar boven glad aanvoelen. In het kledingstuk is dan de diepste kleur zichtbaar. De patroondeelen moeten allemaal in dezelfde richting (vleug naar boven) op de stof worden gelegd om kleurverschil te voorkomen. Hou ook rekening met de richting van de prints of ruit op de stof als je het patroon op de stof plaatst.

IN ELKAAR NAAIEN VAN HET KRUIPPAK

Gebruik een elastische steek als je een gebreide stof gebruikt. Overlock of zigzag alle randen.

1. Speld en stik de lange zijde van de boordstof voor de mouw vast aan de mouwzoom. Goede kanten op elkaar, rek de boordstof uit terwijl je Zoom vaststikt. Vouw de boordstof langs de rand naar de verkeerde kant en stik langs de rand met een tweelingnaald op de goede kant van de stof. Knip de naad bij, doe hetzelfde met de andere mouw en de halsrand op het voor- en op het achterpand.
2. Speld de schouders van het voor- en achterpand op elkaar en stik vast. Zet de mouwen in, goede kanten op elkaar. Stik de mouwnaad en zijnaad in 1 keer, goede kanten op elkaar. Stik de boordstof op de zoom van de benen, gebruik dezelfde methode als bij de mouwen en de halsrand.
3. Stik de boordstof op de binnenbeennaden, en gebruik dezelfde methode als hierboven. Maar laat de boordstof 1,5cm over de rand uitsteken. Vouw hetgene dat uits teekt naar de verkeerde kant en stik vast om het mooi af te werken. Sla drukknopen in, evenwijdig langs de rand.

Strijk eventueel een applicatie op je stof.

TIP VERMIJD DAT DE HALSRAND UIT VORM RAAKT

Zet een drukknop aan beide kanten van de halsrand, waar voor en achter samenkomen. Zo blijft de halsrand op zijn plaats.

IDEË BREDE BOORSTOF

Het kruippak krijgt een leuke extra als je ipv smalle randen, brede randen boordstof maakt. Armen en benen lijken hierdoor langer.

Meer inspiratie, tips en ideeën vind je op minikrea.dk