

**TUNIEK – 20200**  
BABY ½ – 3 YEARS

**Stijlvol, eenvoudig, maar toch veelzijdige tuniek. Geliefd patroon met een goede pas en veel mogelijkheden om aan te passen naar je eigen smaak ...**

**CREËER UW EIGEN LOOK**

Leuke tuniek voor op elke gelegenheid te dragen. Dit patroon is perfect om je creativiteit te laten spreken, speel met kleuren, afwerking, prints, ontwerp details. Maar grappige mouwen uit 2 delen met een gerimpelde bovenkant en een gewone onderkant, of doe het andersom. Of verleng de tuniek en maak er een fraaie jurk van. Op de achterkant van het patroonblad vind je schetsen en aanwijzingen om zelf het patroon aan te passen en je eigen tuniek te ontwerpen ...

**AANBEVOLEN STOF**

Het patroon is ontworpen voor dunne of middelzware geweven of gebreide stof.

**MATERIALEN DIE NODIG ZIJN: EASY-model**

**Stof** – 140 cm breed x 85 / 90 / 95 / 100 cm lang

**Elastiek** – 5 mm breed

**Alternatieve stofbreedte**

**Stof** – 110 cm breed x 85 / 90 / 95 / 100 cm lang

*Het is aan te raden om de stof altijd voor te wassen!*

**PATROONDELEN**

- 1. VOOR           ✂ X 1
- 2. ACHTER       ✂ X 1
- 3. MOUW         ✂ X 2

**NAADWAARDE**

**Zoom** – 2 cm

**Naden** – 1 cm

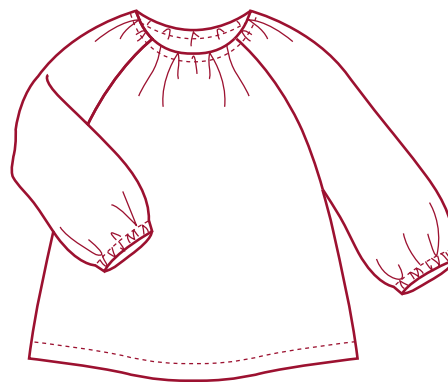
**PATROON OVERNEMEN**

Open het patroonblad en kies de juiste maat. Teken de patroondelen over op patroonpapier. Voeg naadwaarde toe aan de patroondelen en knip ze dan uit. Het patroon is klaar om op de stof te leggen.

**PATROON UITKNIPPEN**

Vouw de stof dubbel zodat de zelfkanten gelijk liggen. Plaats de patronen op de stof, let op de draadrichting, de draadrichting op het patroon moet evenwijdig liggen met de zelfkant van de stof. Speld de patroondelen vast om er zeker van te zijn dat ze niet verschuiven tijdens het knippen.

**NB!** wees extra voorzichtig met stoffen met een vleug, zoals corduroy of velours. Dit wil zeggen dat de kleine haartjes allemaal in één richting, in de lengte van de stof liggen. De richting van de vleug is bepalend voor de kleur van de stof. De stof moet van onder naar boven glad aanvoelen. In het kledingstuk is dan de diepste kleur zichtbaar. De patroondelen moeten allemaal in dezelfde richting (vleug naar boven) op



© MiniKrea 2014 – Verboden te kopiëren of te gebruiken voor commerciële doeleinden zonder toestemming van minikrea

de stof worden gelegd om kleurverschil te voorkomen. Hou ook rekening met de richting van de prints of ruit op de stof als je het patroon op de stof plaatst.

**IN ELKAAR NAAIEN VAN DE TUNIEK**

Remember, when you are using a knit Stof, sew using an Elastiek stitch. Als je gekozen hebt voor een elastische stof, stik dan met een elastische steek.

1. Overlock of zigzag alle randen. Stik de mouwen aan het voorpand en de rug, goede kanten op elkaar. Stik de mouwnaden en zijnaden in één keer, goede kanten op elkaar. Strijk de naden open.
2. Vouw de zoom om en strijk. Stik op 1,5 cm van de rand. Vouw en strijk de naadwaarde van de halsrand en mouwzoom 1 cm om. Stik om 8 mm van de rand, laat een opening om elastiek door te trekken.
3. Knip 2 stukken elastiek van elk 17/18/19/20 cm lang voor de mouwzomen en 1 stuk elastiek van 36/38/40/42 cm lang voor de halsrand. Trek de elastiek door de tunnels. Naai de uiteinden van de elastiek aan elkaar om een ring te vormen. Sluit de tunnelopeningen.

**TIP EENVOUDIGE HALSRAND EN MOUWZOOM**

Je kan de halsrand en mouwzomen ook afwerken met biaisband, dit geeft een leuke extra aan je tuniek.

**IDEË SPELEN MET SMOCKEN**

Om de tuniek een compleet andere look te geven kan je smocken. Doe dit aan de mouwen, taille of halsrand. Gebruik rimpelelastiek op je spoel en stik lijnen, telkens op 0,75 cm van elkaar. NB! Als je de elastiek op je spoel opwindt, gebruik dan 2 vingers om de draad te leiden, zo hou je de elastiek strak. Zo kom je tot het beste rimpeleffect.

**Meer inspiratie, tips en ideeën vind je op [minikrea.dk](http://minikrea.dk)**