

HOODIE – 20201  
BABY ½ – 3 JAAR

**Eenvoudig, praktisch en schattige hoodie met eenvoudige en comfortabele snit.  
Een must-have basisstuk voor de kleerkast van je kind ...**

### CREËER UW EIGEN LOOK

Prettige en eenvoudige hoodie met heel wat variatie mogelijkheden. Zowel voor jongens als voor meisjes. Maakt het schattig met kant of boord, hip met zakken en applicaties of stoer met een strijkapplificatie, een contrasterende rand en een mix van verschillende stoffen. Op de achterkant van het patroonblad vind je schetsen en aanwijzingen om zelf het patroon aan te passen en je eigen hoodie te ontwerpen ...

### AANBEVOLEN STOF

Het patroon is ontworpen voor dunne of middelzware gebreide stof.

### MATERIALEN DIE NODIG ZIJN: EASY-model

**Stof** – 140 cm breed x 80 / 85 / 90 / 95 cm lang

**Boordstof** – 15 cm breed x 65 / 70 / 75 / 80 cm lang

**Naadband** – om de schouderaden te verstevigen

### Alternatieve stofbreedte

**Stof** – 110 cm breed x 80 / 85 / 90 / 95 cm lang

*Het is aan te raden om de stof altijd voor te wassen!*

### PATROONDELEN

#### Stof

1. VOOR

✂ X 1

2. ACHTER

✂ X 1

3. MOUW

✂ X 2

4. KAP

✂ X 2

#### Boordstof

MOUW

✂ X 2

KAP

✂ X 1

RAND

✂ X 1

### NAADWAARDE

**Kap opening, mouwzoom en zoom** – geen naadwaarde toevoegen

**Alle andere naden** – 1 cm

**Boordstof** – 1 cm naadwaarde is **inbegrepen** in het patroon

### PATROON OVERNEMEN

Open het patroonblad en kies de juiste maat.

Teken de patroondelen over op patroonpapier.

Voeg naadwaarde toe aan de patroondelen en knip ze dan uit.

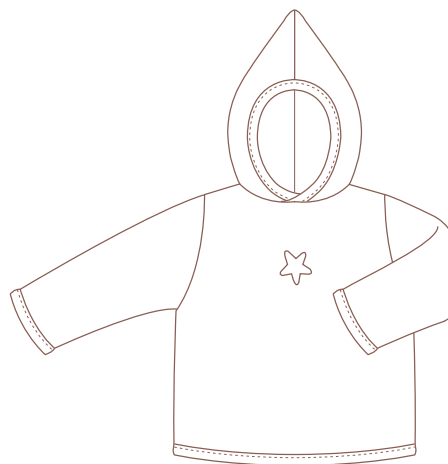
Het patroon is klaar om op de stof te leggen.

### PATROON UITKNIPPEN

Vouw de stof dubbel zodat de zelfkanten gelijk liggen.

Plaats de patronen op de stof, let op de draadrichting, de draadrichting op het patroon moet evenwijdig liggen met de zelfkant van de stof. Speld de patroondelen vast om er zeker van te zijn dat ze niet verschuiven tijdens het knippen.

**NB!** wees extra voorzichtig met stoffen met een vleug, zoals corduroy of velours. Dit wil zeggen dat de kleine haartjes allemaal in één richting, in de lengte van de stof liggen. De richting van de vleug is bepalend voor de kleur van de stof. De stof moet van onder naar boven glad aanvoelen.



© MiniKrea 2014 – Verboden te kopiëren of te gebruiken voor commerciële doeleinden zonder toestemming van minikrea

In het kledingstuk is dan de diepste kleur zichtbaar. De patroondelen moeten allemaal in dezelfde richting (vleug naar boven) op de stof worden gelegd om kleurverschil te voorkomen. Hou ook rekening met de richting van de prints of ruit op de stof als je het patroon op de stof plaatst.

### IN ELKAAR NAAIEN VAN DE TRUI

Gebruik een elastische steek, overlock of zigzag alle randen.

1. Stik de schouderaden, goede kanten op elkaar (strijk de naadband op de schouderaden, als u deze wil gebruiken). Stik de middenachternaad van de kap, goede kanten op elkaar. Speld en stik 1 rand van de boordstof van de kap, op de goede kant van de kap opening, rek de boordstof terwijl je Zoom vast stikt. Vouw de boordstof voor de kan over de rand, naar de verkeerde kant en stik vast door te stikken op de goede kant, 8 mm van de rand. Knip de naadwaarde bij. Speld en stik de halsrand van de kap, goede kanten op elkaar.
2. Speld en stik 1 rand boordstof aan de mouwzoom, goede kanten op elkaar, rek de boordstof terwijl je stikt. Vouw de boordstof over de rand, naar de verkeerde kant en stik vast op de goede kant, 8 mm van de rand. Knip de naadwaarde bij. Doe hetzelfde met de andere mouw. Zet de mouwen in, goede kanten op elkaar. Stik de mouwnaden en zijnaden in 1 keer, goede kanten op elkaar.
3. Stik de middenachter van de boordstof voor de zoom, goede kanten op elkaar. Strijk de naadwaarde open. Speld en stik 1 rand op de zoom, goede kanten op elkaar, rek de boordstof terwijl je stikt. Vouw de boordstof over de rand, naar de verkeerde kant. Stik vast op de goede kant, 8 mm van de rand. Knip de naadwaarde bij.

### TIP EENVOUDIGE AFWERKING

Als je een eenvoudigere afwerking wil voor de zomen, knip dan 2 cm naadwaarde bij aan de zoom, mouwzoom en kapopening. Vouw en strijk het naar de verkeerde kant en stik met een tweelingnaald op de goede kant. Dit is een eenvoudig en strakke look, de tweelingnaald zorgt voor een rekbare zoom.

**Meer inspiratie, tips en ideeën vind je op [minikrea.dk](http://minikrea.dk)**